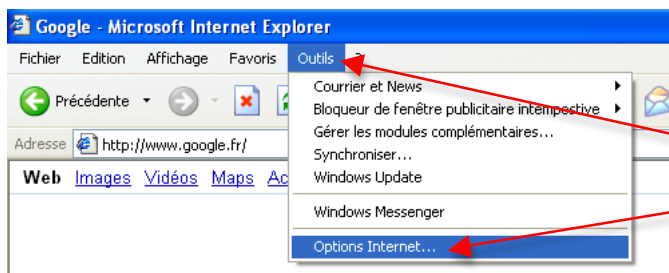
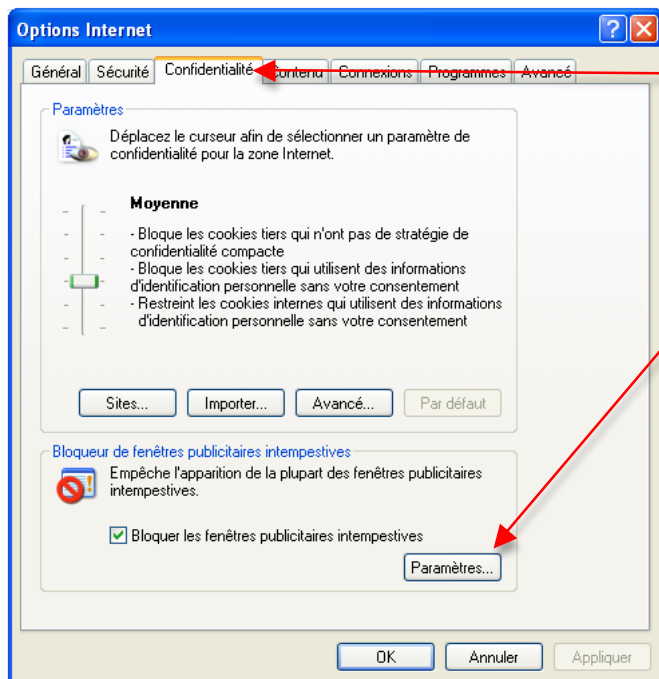


# BE1d et Internet Explorer

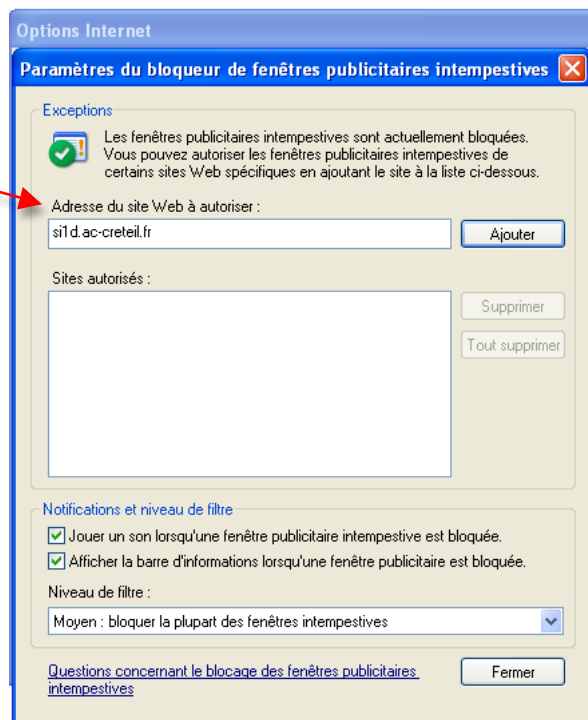


1. Si votre navigateur bloque les fenêtres surgissantes pour Base-Élèves 1<sup>er</sup> degré (BE1d), il vous faut les autoriser. Pour cela : ouvrez le navigateur, cliquez sur Outils, puis sur Options Internet

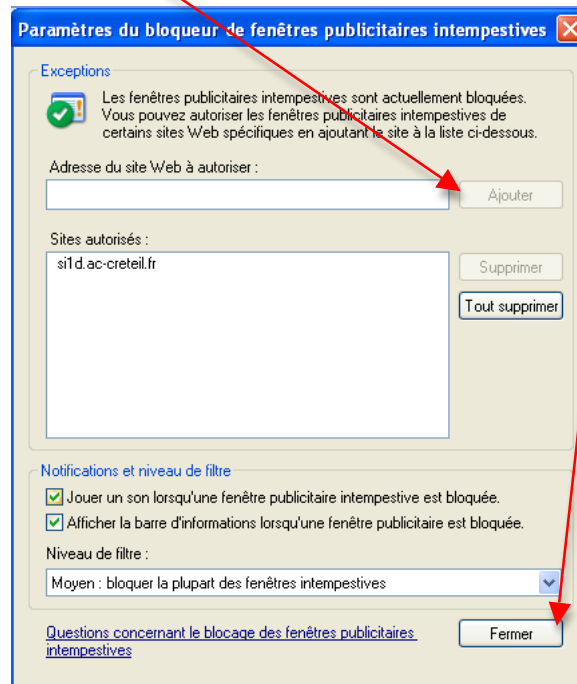


2. Dans la fenêtre qui s'ouvre, cliquez sur Confidentialité, puis sur Paramètres...

3. Une nouvelle fenêtre s'ouvre, dans laquelle vous allez écrire l'adresse du site web autorisé : **si1d.ac-creteil.fr**



4. Lorsque vous aurez validé (ajouter) votre choix, il ne vous restera plus qu'à fermer cette fenêtre. Votre navigateur est prêt à fonctionner correctement avec BE1d.



J. Miolane